

PFAFF

fine sewing

1122

Zweinadel-Doppelsteppstich-Maschine mit Unter- und Nadeltransport mit und ohne Nadelstangen Schalteinrichtung.

Two-needle, high-speed sewing machine with drop feed with and without needle bar switch device.



PFAFF 1122

Flexibilität:

- Breites Anwendungsspektrum sowie die Verwendung für verschiedenste Materialien im leichten bis mittleren Anwendungsbereich zeichnen diese Maschine aus.
- Verarbeitung verschiedener Fadenstärken bis 30/3 synth.

Leistung:

- hervorragendes Preis-/Leistungsverhältnis.
- Hohe Produktivität durch niedrige Zykluszeiten der Zusatzfunktionen sowie der Nähgeschwindigkeit bis 3500 Stiche/min.
- Elektromagnetisch gesteuerte Funktionen, keine Druckluft erforderlich
- Fadenabschneider
- Fadenabstreifeinrichtung für sauberen Nahtanfang
- automatische Presserfußlüftung
- automatische Verriegelungseinrichtung

Bedienung:

- Übersichtliche, leicht verständliche Bedienung durch BDF-S1 (ab Ukl. -900/..)
- Optimaler Bedienkomfort durch im Griffbereich angebrachte Taster für die manuelle V/R-Verstellung sowie für die automatische Verriegelungseinrichtung.
- Wartungsarm durch regulierbares Dochtschmier-system für die Greifer.



Die PFAFF 1122-G ist eine Maschine mit großen Greifern = großes Spulenfadenvolumen.

The PFAFF 1122-G is a machine with a large hook = large bobbin thread volumes.



Leistungsstarker Servo-Motor (bei Maschinen ab Ukl. -900/)

Powerful servo-motor (on machines from sub-class -900/)



1122-720/02 mit Nadel-
The PFAFF 1122-720/02
needle switch device



Flexibility:

- The outstanding feature of this machine is the wide range of application with different light to medium-heavy materials
- Various thread strengths up to 30/3 synthetic can be used

Performance:

- Excellent price/performance ratio
- High productivity –short cycle times of the optional functions and a sewing speed of up to 3500 spm
- Electromagnetically controlled functions, no compressed air required
- Thread trimmer
- Thread wiper for clean seam start
- Automatic presser foot lift
- Automatic backtack

Operation:

- Clear, easily understandable operation with the S1 control panel (from sub-class -900 ..)
- Optimum operating comfort due to the manual backtack key in easy reach, and the automatic backtacking device
- Low-maintenance due to the adjustable wick lubrication system for the hook



...chalteneinrichtung.
... is a machine with a




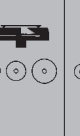




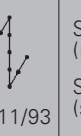


Sichtfenster für die optische Erkennung des Spulenfadenvolumens
Sight glass for viewing the bobbin thread volume



Am neuen Bedienfeld BDF-S1 sind Grundfunktionen wie z.B. Nahtverriegelungen, Nadel- und Nähfußpositionen, Stopprogramme sowie ein Nähprogramm mit gezählten Nähten einfach einzugeben.

On the new S1 control panel it is easy to enter basic functions such as e.g. seam backtacking, needle and sewing foot positions, darning programs and a sewing program with counted seams.

Maschinen Machines	 3,2; 4,8; 6,4		 -720/02			 -900/93	 -909/93	 -910/93	 -911/93	Stiche/min (max.) Speed max. (s.p.m)	Stichlänge (mm) Stitch length (mm)	Aus- führung Model
1122	3,2; 4,8; 6,4	●		●		○	○	○	○	3.500	4	A, B
1122	3,2; 4,8; 6,4	●		●		○	○	○	○	3.000	5	C
1122 -720/02	3,2; 4,8; 6,4	●	●	●		○	○	○	○	3.000	5	A, B
1122 -720/02	3,2; 4,8; 6,4	●	●	●		○	○	○	○	3.000	5	C
1122-G	3,2; 4,8; 6,4	●			●	○	○	○	○	3.000	7	B
1122-G	3,2; 4,8; 6,4	●			●	○	○	○	○	3.000	7	C
1122-G -720/02	3,2; 4,8; 6,4	●	●		●	○	○	○	○	3.000	7	B
1122-G -720/02	3,2; 4,8; 6,4	●	●		●	○	○	○	○	3.000	7	C

- Standard
- Option

G = großer Greifer = großes Spulenfadenvolumen
-720/02 = Nadelschalteneinrichtung
G = large hook = large bobbin thread volume
-720/02 = needle switch device

Standard versions:

1122 -6/01 BS x 6,4
1122 -720/02-6/01 BS x 6,4

1122 -6/01-900/93-909/93-911/93 BS x 6,4
1122 -720/02-6/01-900/93-909/93-911/93 BS x 6,4

1122-G -6/01 BS x 6,4
1122-G -720/02 -6/01 BS x 6,4

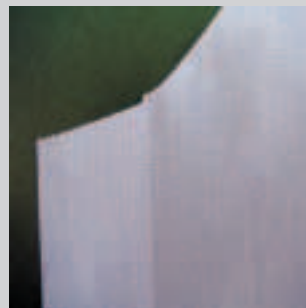
1122-G -6/01-900/93-909/93-911/93 BS x 6,4
1122-G -720/02-6/01-900/93-909/93-911/93 BS x 6,4

Anwendungsbeispiele

- Übersteppen von Schließnähten an leichten bis mittelschweren Textilien und leichtem Leder
- Zierstepparbeiten
- Offene Kappnähte für leichte bis mittelschwere textile Materialien
- Absteppen von Vorderkanten und anderen Teilen mit Winkeln an Jackets und vergleichbaren Produkten (nur PFAFF 1122-720/02)
- Aufsteppen von Patten u./o. Taschen an Bekleidung, insbesondere auch Jeanswear

Areas of application

- Topstitching closing seams on lightweight to medium-weight textiles and on lightweight leather and PVC
- Ornamental stitching
- Open lap seams on lightweight to medium-weight textiles
- Topstitching front edges and other parts with angles on jackets and similar products (PFAFF 1122-720/02)
- Flaps, epaulettes, arm loops
- Attaching pockets on garments (e.g. jeans)



PFAFF

fine sewing

Spezifikationen:

Stichtype:

2x 301

Transportart:

Nadeltransport mit Untertransport

Nadelsystem:

134 R (DP 5)

Greifertyp:

Vertikal, Drop In

Fußlüftung:

7 - 13 mm

Nadelstangenhub:

33,3 mm

Durchgangsraum:

245 mm (Nadel/Arm)

Unterfadenspuleinrichtung:

integriert

Schmierung für die Greifer:

regulierbares Dochtschmiersystem

Funktionseingabe:

über Bedienfeld BDF-1

Maschinenantrieb:

Servo-Motor P40ED

Specifications:

Stitch type:

2x 301

Feed type:

Drop feed

Needle system:

134 R (DP 5)

Hook type:

Vertical, Drop In

Foot lift:

7 - 13 mm

Needle bar stroke:

33.3 mm

Clearance space:

245 mm (needle/arm)

Bobbin thread winder:

Integrated

Hook lubrication:

Adjustable wick lubrication system

Function input:

on control panel BDF-1

Machine drive:

Servo-motor P40ED

Hotlines/Hotlines:

Technischer Service / Technical service : ++49-175/2243-101

Nähetechnik/Fachberatung / Application consultance : ++49-175/2243-102

Ersatzteile-Hotline / Spare-parts hotline : ++49-175/2243-103

PFAFF Industrie Maschinen AG

- Postfach 3020
D-67653 Kaiserslautern
- Königstr. 154
D-67655 Kaiserslautern

Telefon: ++49-631/200-0

Telefax: ++49-631/17202

Internet: www.pfaff-industrial.com

Gedruckt in der BRD
Printed in Germany
dtisch./engl.
296-12-18840 08/04